

STEFAN GNAUCK



LANDSCHAFTEN

STEFAN GNAUCK

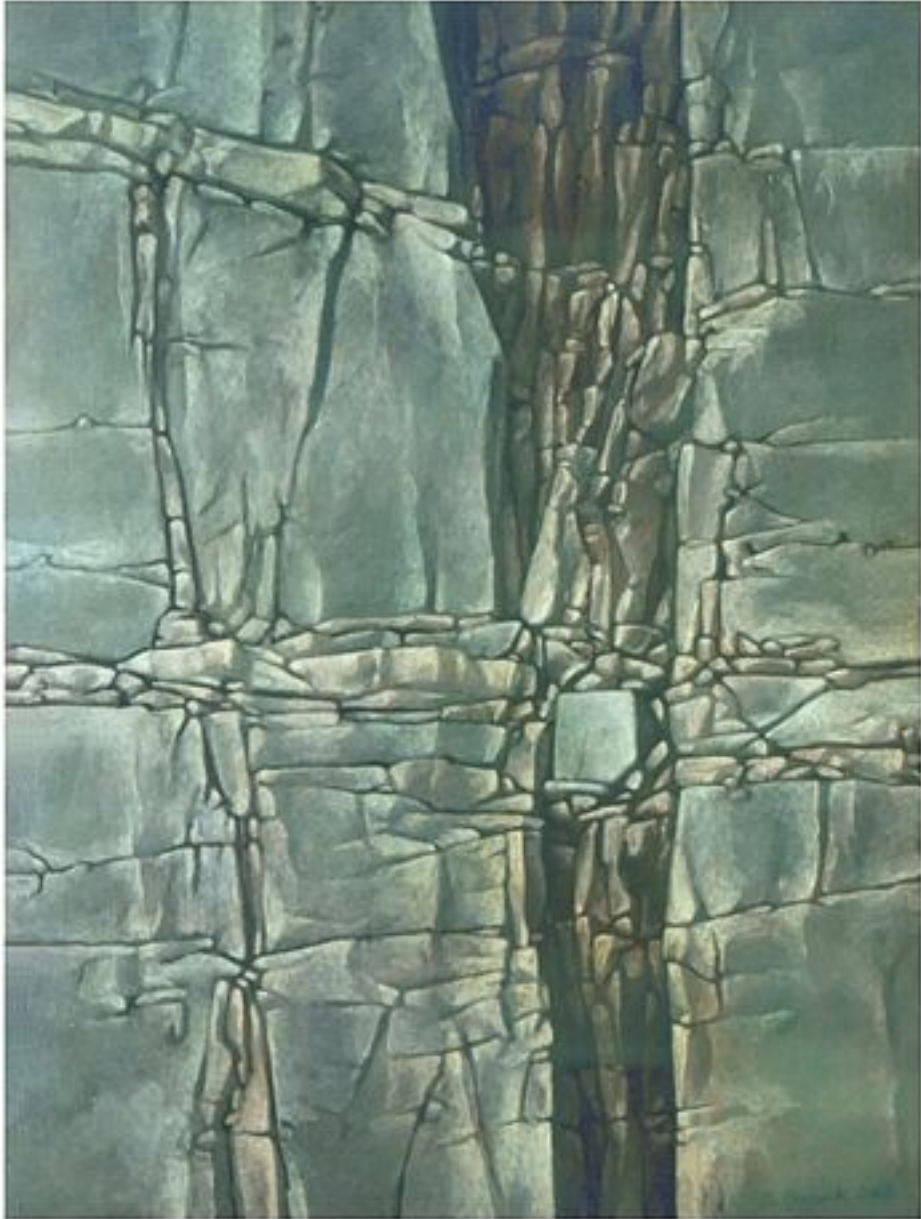


Ungefähre Landschaften - Entdeckungen und Erinnerungen

Seit 1996 beschäftige ich mich verstärkt mit dem Thema „Landschaft“ - ursprünglich vorrangig durch Arbeiten an realen Orten, dann immer mehr als Ausdrucksmöglichkeit für durch Erfahrung gebrochene Erinnerung, als Rückzugsgebiet vor zivilisatorischer Reizüberflutung und Sprachlosigkeit. Besonders interessiert mich dabei die Spannung zwischen „realistischen“ Elementen und malerischen und grafischen Strukturen, die aus den experimentellen Behandlungen von Oberflächen/Bildgründen und Farben entstehen, um so neue Wirklichkeiten zu schaffen, Orte entstehen zu lassen, welche Befindlichkeiten und Erlebnisse assoziieren und trotzdem noch reale Lebens- und Landschaftserfahrungen widerspiegeln können. Eine Grundlage für solche Arbeiten stellen intensive Erfahrungen und Erlebnisse dar, die ich für mich in konkreten Landschaftsräumen zu entdecken suche. Eine Vielfalt an derartigen Erfahrungen ist der Fundus, aus dem dann auch wirkliche Bilder entstehen können.



"o.T.", 2001, Acryl auf Hartfaser, 60 x 72 cm



"o.T.", 2002, Acryl auf Hartfaser, 80 x 60 cm



"Studie", 2001, Acryl auf Karton, 58 x 75 cm



"Entdeckung", 2003, Acryl auf Karton, 50 x 60 cm



"Große Flue", 1996, Kreide/Pastell, 54 x 71 cm



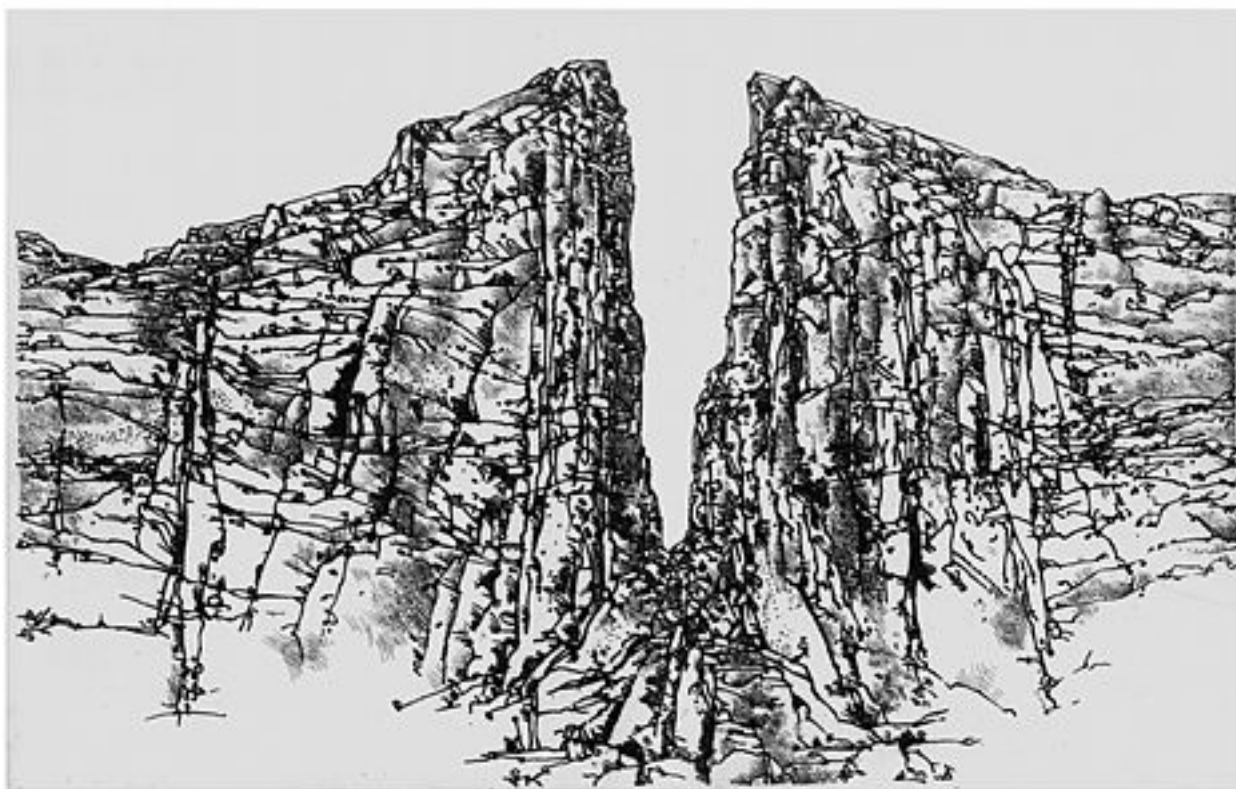
"Felsen im Jura", 1996, Bleistift/Aquarell, 58 x 75 cm



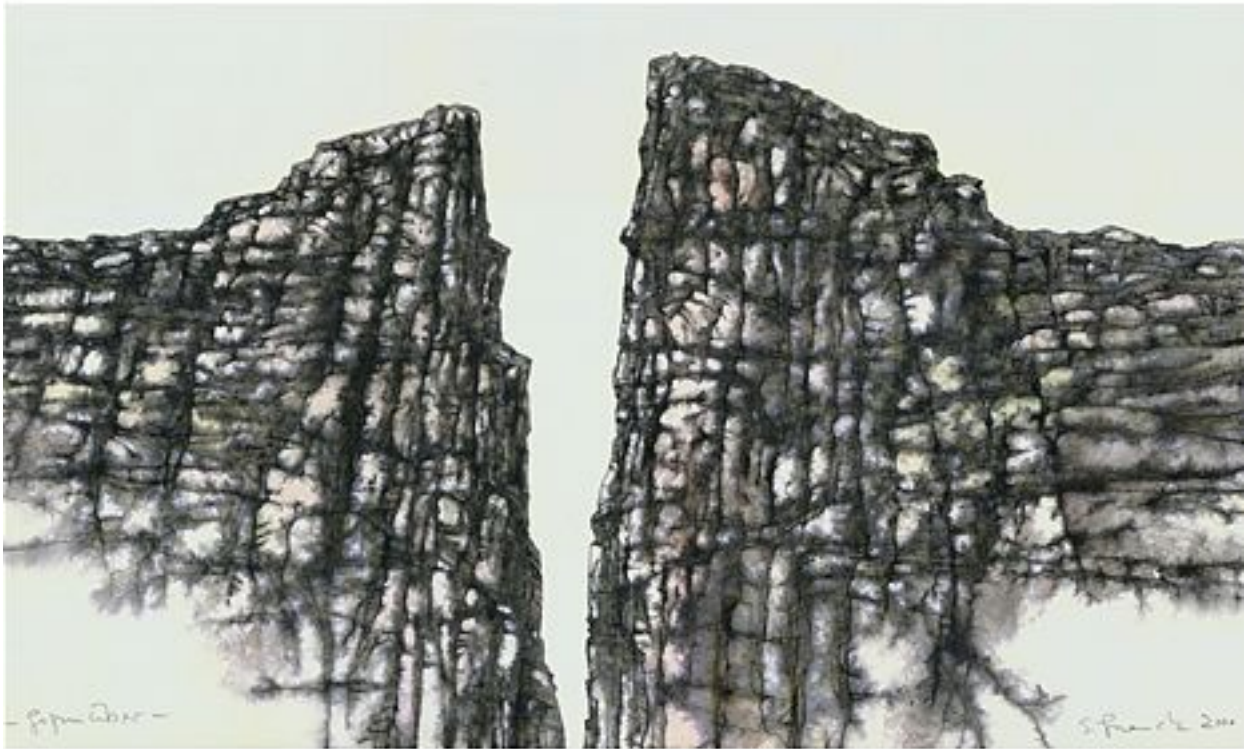
"Elbsandstein II", 1988, Bleistift, 30 x 42 cm



"Elbsandstein II", 1988, Radierung/Aquatinta, 28 x 35 cm



"Gegenüber", 2000, Radierung, 25 x 40 cm



"Gegenüber", 2000, Aquarell/Tusche, 35 x 59 cm



"Strukturen II", 1996, Aquarell/Tusche, 36 x 48 cm



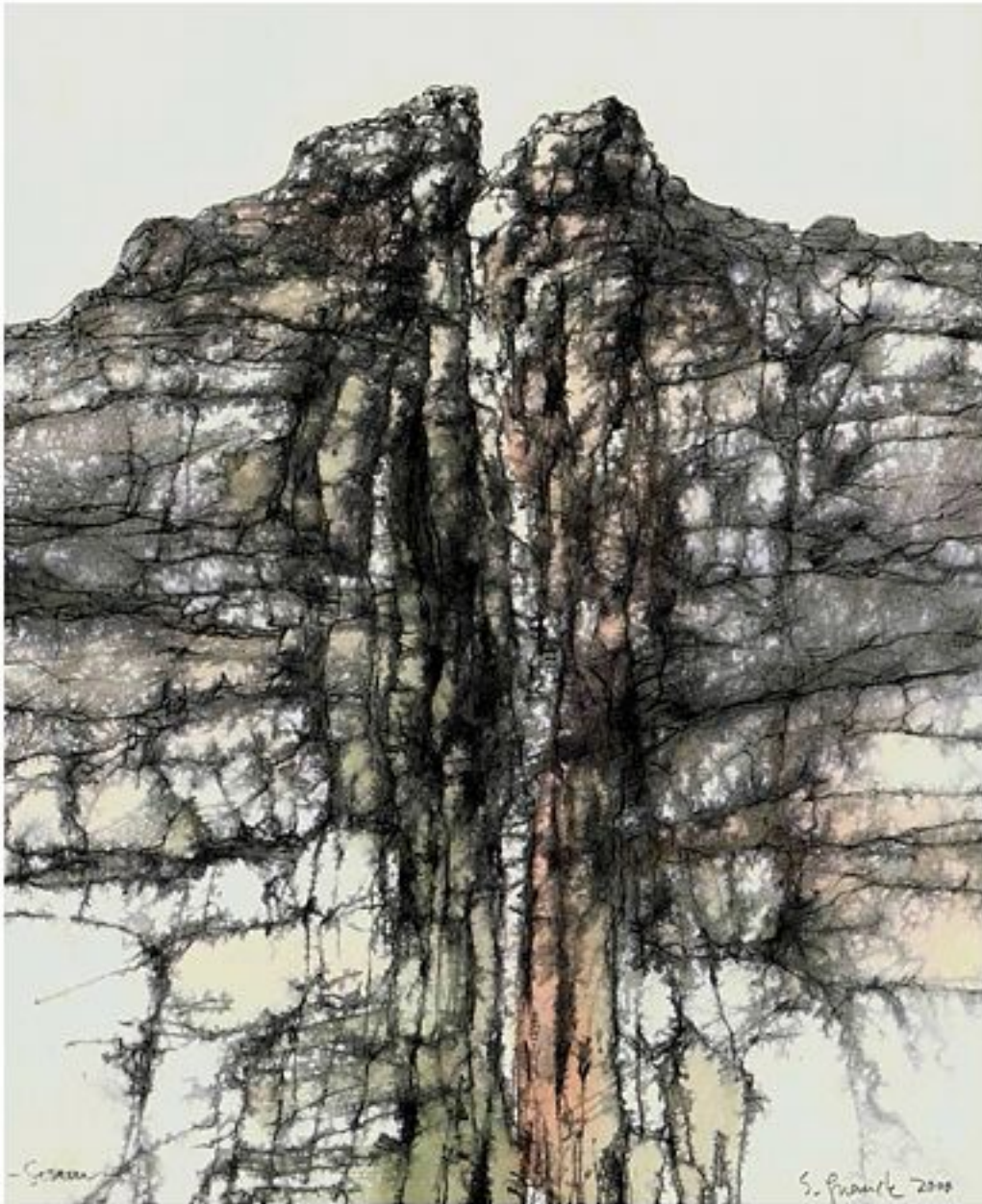
"Störung I", 1999, Aquarell/Tusche, 34 x 28 cm



"Felsenpaar", 1998, Aquarell/Tusche, 58 x 46 cm



"Verschiebung III", 2002, Aquarell/Tusche, 28 x 35 cm



"Sesam I", 2000, Aquarell/Tusche, 35 x 28 cm



"Einschnitt III", 2000, Aquarell/Tusche, 36 x 49 cm

Stefan Gnauck

- 1956 geboren in Leipzig
1974 - 1976 Abendstudium an der HfGB Leipzig
1978 - 1984 Studium Grafik/Malerei an der Hochschule für Kunst und Design Halle - Burg Giebichenstein
1984 Diplom für Grafik und Malerei bei Prof. Frank Ruddigkeit
1984 - 1989 freischaffend als Grafiker und Maler in Halle tätig
seit 1990 freischaffend in Suhl tätig
1996 Stipendium der Christoph-Merian-Stiftung Basel/Schweiz mit Arbeitsaufenthalt in Liestal/Basel
2000 Stipendium für Druckgrafik der Stadt Würzburg

Ausstellungen (Auswahl)

- 1985 Haus der Kultur, Merseburg
1993 Galerie im Rathaus, Suhl
1994 Ladengalerie Mausefalle, Dresden
1996 Haus Philharmonie, Suhl
1997 Galerie BWA, Leszno (Polen)
1998 Galerie Barnickel, Schlitz
2001 Künstlerhaus Würzburg
2004 Landtag Erfurt
2005 Agentur für Arbeit, Jena

Ausstellungsbeteiligungen u.a. in

Halle, Leipzig, Katowice, Würzburg, Sevilla, Brüssel, Bad Salzdetfurth, Kleinsassen, Erfurt, Pirmasens, Kassel, Rawicz, Leszno, Meiningen, Bad Königshofen, Hofgaismar, Hofheim, Dresden



Kontakt:

Stefan Gnauck
Judithstraße 12
98527 Suhl



"Sesam", 2003, Öl auf Karton

Vorderseite:
"Wanderung V", 2000, Aquarell/Tusche